

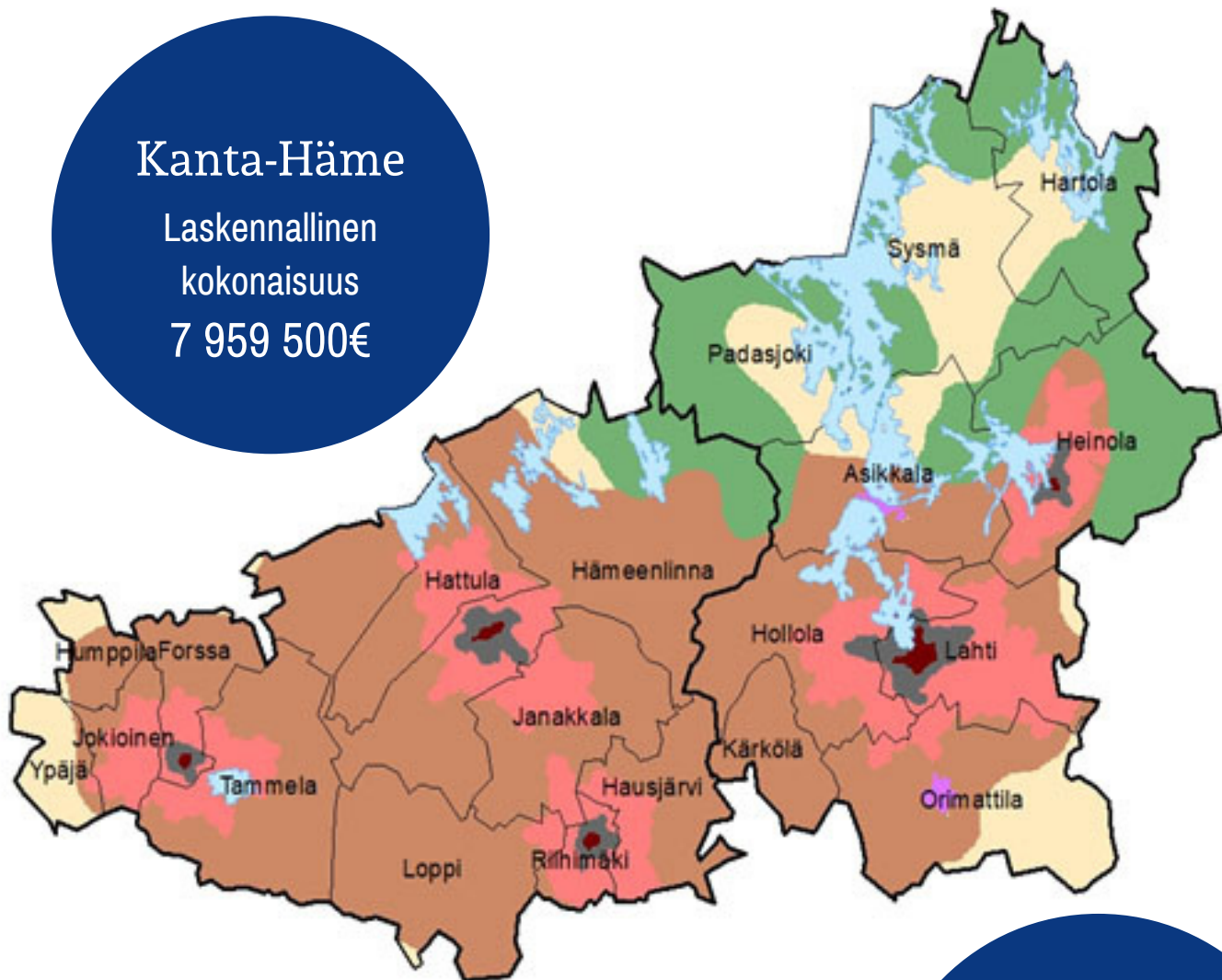
Hämeen ELY-keskus on käyttänyt 34 miljoonaa euroa maaseudun kehittämiseen ohjelmakaudella 2014-2020.

Näistä on rahoitettu 100 KEHITTÄMISHANKETTA yhteensä 17,2 miljoonalla eurolla.*

*31.12.2021

Kanta-Häme

Laskennallinen kokonaisuus
7 959 500€



Kaupunki-maaseutu-luokitus

- Sisempi kaupunkialue
- Ulompi kaupunkialue
- Kaupungin kehysalue
- Paikalliskeskukset
- Kaupungin läheinen maaseutu
- Ydinmaaseutu
- Harvaan asuttu maaseutu

Päijät-Häme

Laskennallinen kokonaisuus
9 666 200€

Rahoitus on jakautunut alueella laskennallisesti seuraavasti:

Kanta-Häme

7 959 500€

Päijät-Häme

9 666 200€

Omia hankkeita

Kanta-Häme

11

2 340 200€

Päijät-Häme

20

3 698 600€

Yhteisiä hankkeita

32

Kanta-Häme

4 263 100€

Päijät-Häme

4 246 600€

Hankkeita useamman maakunnan alueella

37

Kanta-Häme

1 356 200€

Päijät-Häme

1 721 000€

100:sta hankkeesta

78

on rahoitettu

Hämeen

ELY-keskuksessa.

Rahoituksen jakautuminen suhteessa hankkeiden teemoihin:

Teema

Matkailu

Ruokaketju

Asuminen

Muut elinkeinojen kehittämishankkeet

Uusiutuva energia ja energiatehokkuus

Metsä- ja puutuoteala

Viestintä

Euroa

Hanketta

4 957 803

23

3 640 000

24

3 245 840

14

3 126 200

26

1 218 700

4

819 300

7

617 900

2

0 1 000 000 2 000 000 3 000 000 4 000 000 5 000 000

Yritysryhmähankkeita rahoitettiin 13

Yritysryhmähankkeiden
rahoitus yhteensä 954 000€

Yritysryhmähankkeen teema

Ruoka-ala, 1 hanke

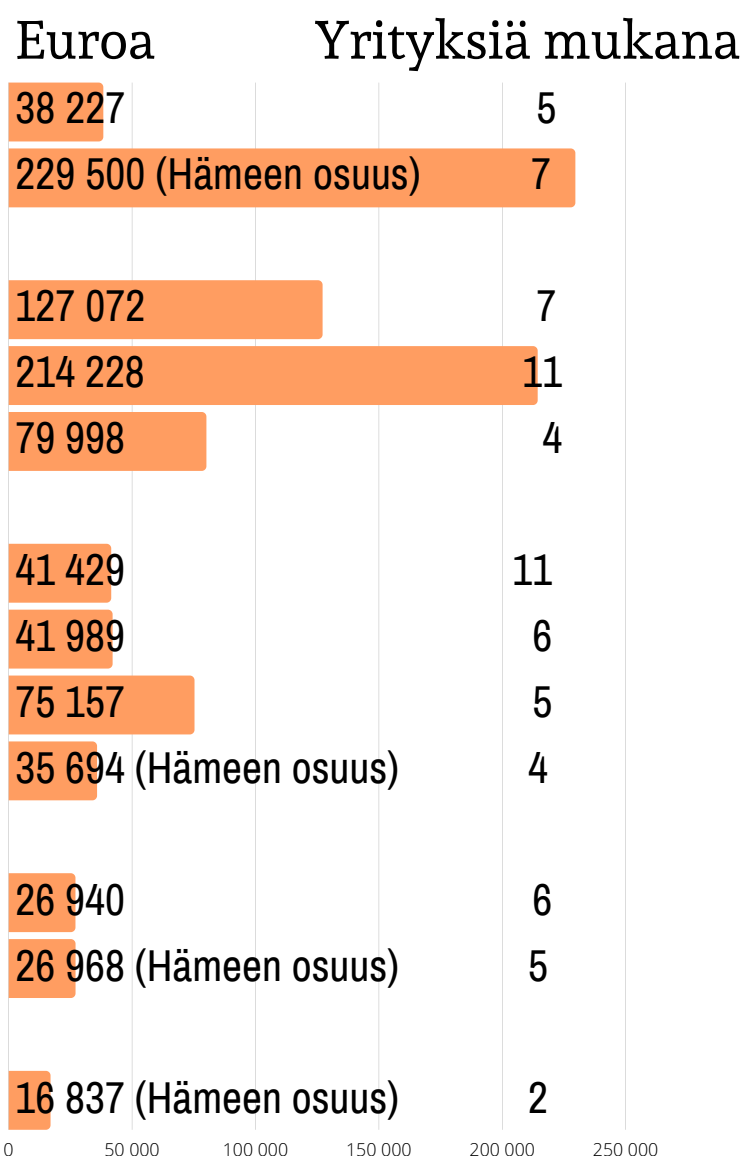
Puutuoteala, 1 hanke, Kaakkois-Suomi & Häme

Matkailuala, 4 hanketta

- Järviylängön helmet, Kanta-Häme
- Tainionvirta, 2 hanketta, Päijät-Häme
- Hattulan hurmaavat, Kanta-Häme

Muu elinkeinojen kehittäminen

- Markkinointifiksaamo, Pääosin Kanta-Häme
- Horsesense, Uusimaa ja Häme
- Elämysten hevonen, Kanta-Häme
- Lumous, Sysmä ja Mäntsälä
- Korin yrittäjien juhla- ja tapahtumapalvelut, Nastola, Päijät-Häme
- KickCare, Uusimaa & Häme
- Mehiläispesistä kosmetiikkaa, Useita alueita, Kanta-häme



Lisätiedot:

Tiedottaja, Terhi Sandberg
Hämeenraitti-tiedonvälityshanke
p. +358 40 531 2153, tiedottaja@hameenraitti.fi
www.hameenraitti.fi

Maaseutuyksikön kehittämisspällikkö
Timo Kukkonen, Hämeen ELY-Keskus
timo.kukkonen@ely-keskus.fi
p. 0295 025 065