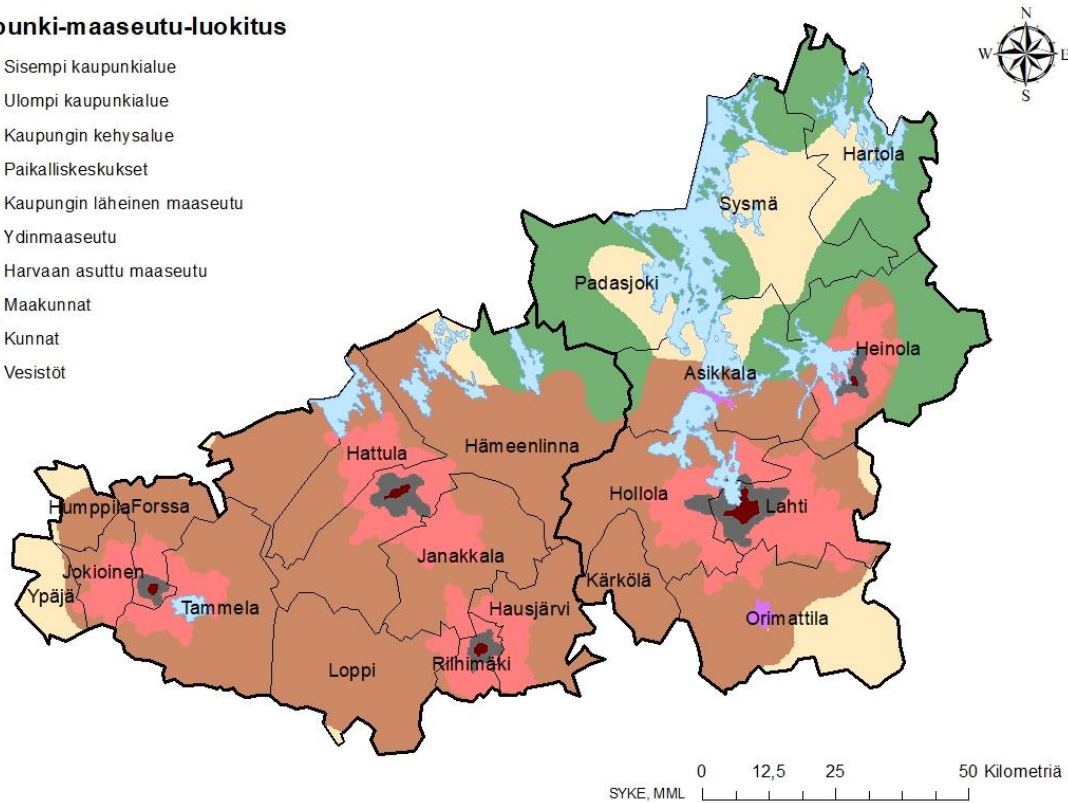


# Maaseutuluotain Häme

## Kaupunki-maaseutu-luokitus

- Sisempi kaupunkialue
- Ulompi kaupunkialue
- Kaupungin kehysalue
- Paikalliskeskukset
- Kaupungin läheinen maaseutu
- Ydinmaaseutu
- Harvaan asuttu maaseutu
- Maakunnat
- Kunnat
- Vesistöt



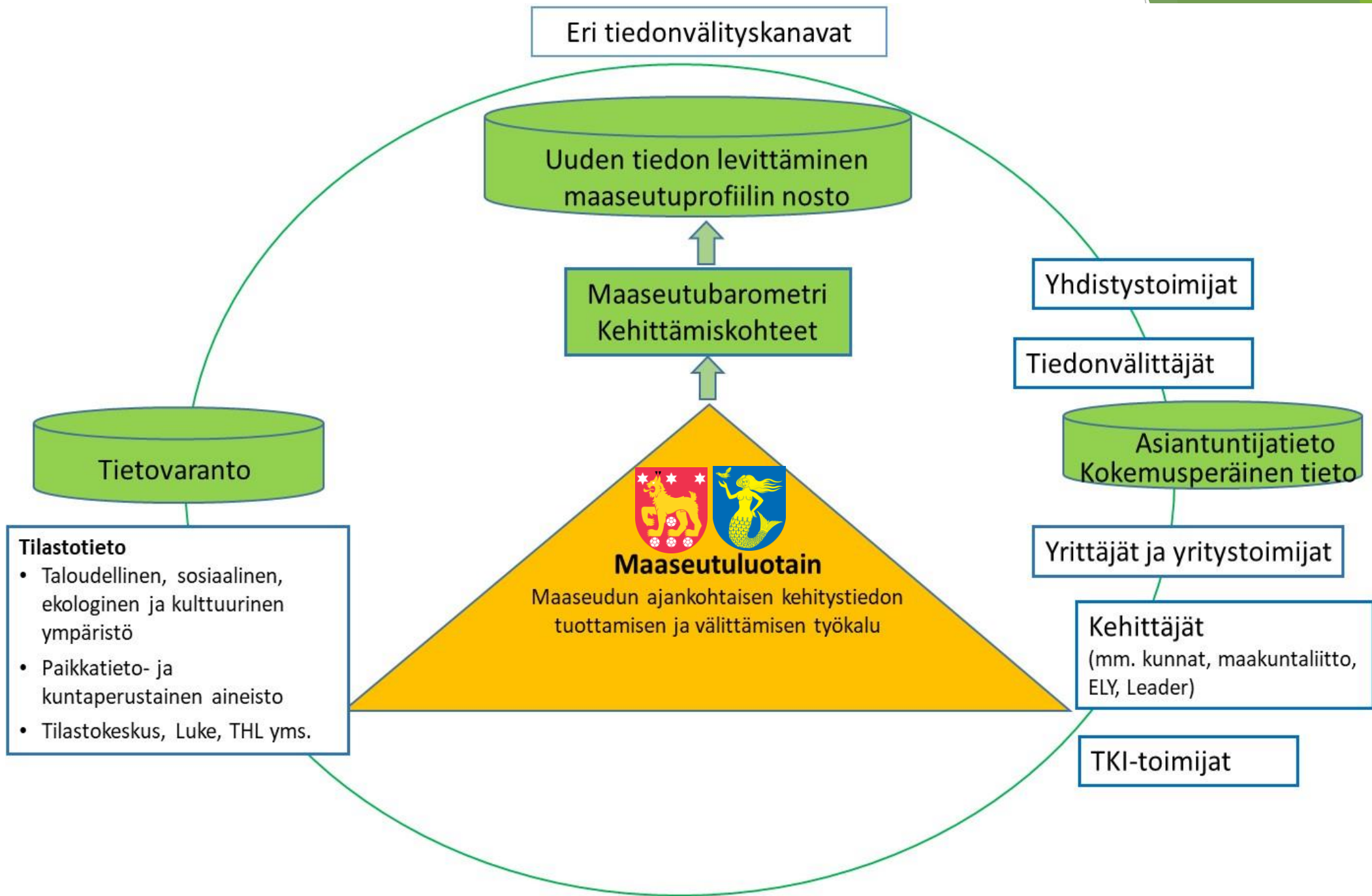
## Miksi lähdettiin toteuttamaan?

- Kehittää erilaisten maaseutualueiden kehittymisen seuranta, ennakoivia ja julkisuuskuvia
- Luoda barometri-työkalu maaseudun kehittämissuunnitelman seurantaan ja tueksi
- Antaa eväitä kehittämistoimien suuntaamiselle

## Miten lähdettiin toteuttamaan?

- Hallinnollisista rajoista riippumaton tarkastelu ja analyysi.
- Monipuolinen lähestymistapa maaseutualueiden tilaan ja muutokseen.
- Törmäytetään tietoperusta, paikallinen kokemustieto ja asiantuntijainto.
- Mahdollisimman yksinkertainen toistaa pilotoinnin jälkeen.
- Tulokset helposti ymmärrettävät, ajatuksia herättäviä ja analyysia syventäviä.
- Ei ”maaseudun ilmapuntari” tai ”fiilisten tulkki” vaan kehittämisen työväline

Luotain-toimintatavan kehittäminen käynnistyi Itä-Suomen yliopistossa/Spatiassa 2016 Manner-Suomen maaseudun kehittämissuunnitelman 2014-2020 tukemana. Pilotointi vuonna 2017, uusinta 2019.



# Maaseutuluotain - toimintatavassa korostuu paikallisuus ja paikallistuntemus!

Sitoutuneita toimijoita ja yhteishenkeä tarvitaan prosessin eri vaiheissa

## 1) Suunnittelu ja toteutus

- Tiedottaminen Maaseutuluotaimesta!
- Laajan ja kattavan kohderyhmän kokoaminen
- Soveltuvan, laaja-alaisen ja alueen erityispiirteet huomioivan tietoperustan kokoaminen
- Kyselyn rakentaminen

## 2) Johtopäätösten tekeminen

- Mitä tulokset tarkoittavat alueen kannalta? Mitä tästä opitaan?
- Millaista painoarvoa vastaukset saavat? Missä foorumeissa? Kenen edistämistä?
- Mitä johtopäätöksiä aineistoista pitäisi tehdä ja ketkä sen tekevät?
- Miten viedä hyvät ideat/ajatukset ja toiveet käytäntöön?

## 3) Tiedottaminen tuloksista ja toimintatavan juurruttaminen alueelle (jos koetaan tarpeelliseksi)

**Luotain on alueen toimijoiden yhteisponnistus maaseudun näkyvyyden lisäämiseksi ja sen kehittämisen ja kehittymisen edistämiseksi!**